

Kramfor BIG Plafón

CARACTERÍSTICAS

- Iluminación BACKLITE de alta potencia
- Blanco dual CCT
- El difusor no amarillea con el tiempo de uso
- Fácil instalación
- Control con mando a distancia RF (incluido)
- Instalación en superficie o suspendido (con kit de suspension opcional)
- Color blanco o negro mate
- Aplicación: hogar, oficinas, hoteles, tiendas, centros comerciales, salones de eventos, etc.



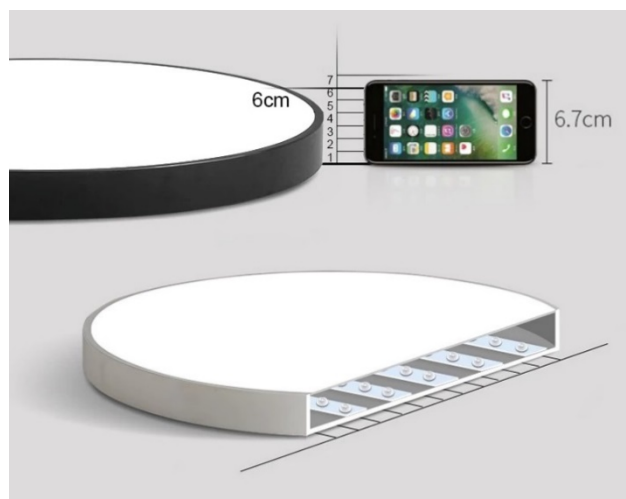
Suspendido (opcional)



Chip led de alta potencia



Montaje en superficie



Especificaciones técnicas

| Model# | Power | Voltage(V) | Hz | Size (mm) | LED qty | LUMEN (lm/W) | 500 |
|-----------|---------------|-----------------|----------------|----------------|------------|-----------------|------------|
| LD1011296 | 24+24W | 220-240V | 50-60Hz | φ400x50 | 48 | 90-100lm | 500 |
| | 36W | 220-240V | 50-60Hz | φ400x50 | 72 | 90-100lm | 500 |
| | 40W | 220-240V | 50-60Hz | φ500x50 | 90 | 90-100lm | 500 |
| | 50W | 220-240V | 50-60Hz | φ600x50 | 120 | 90-100lm | 500 |
| | 70W | 220-240V | 50-60Hz | φ800x65 | 160 | 90-100lm | 500 |
| | 70W | 220-240V | 50-60Hz | 800x600x65 | 160 | 90-100lm | 500 |

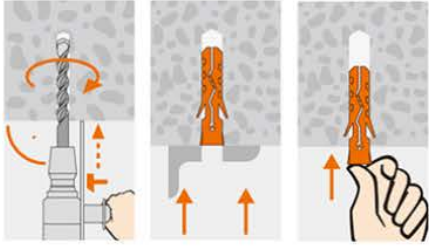
CCT adjustable+DIM



Mando a distancia



Instalación en superficie



1. Realiza los agujeros y coloca los tacos.



2. Conecta a la corriente.



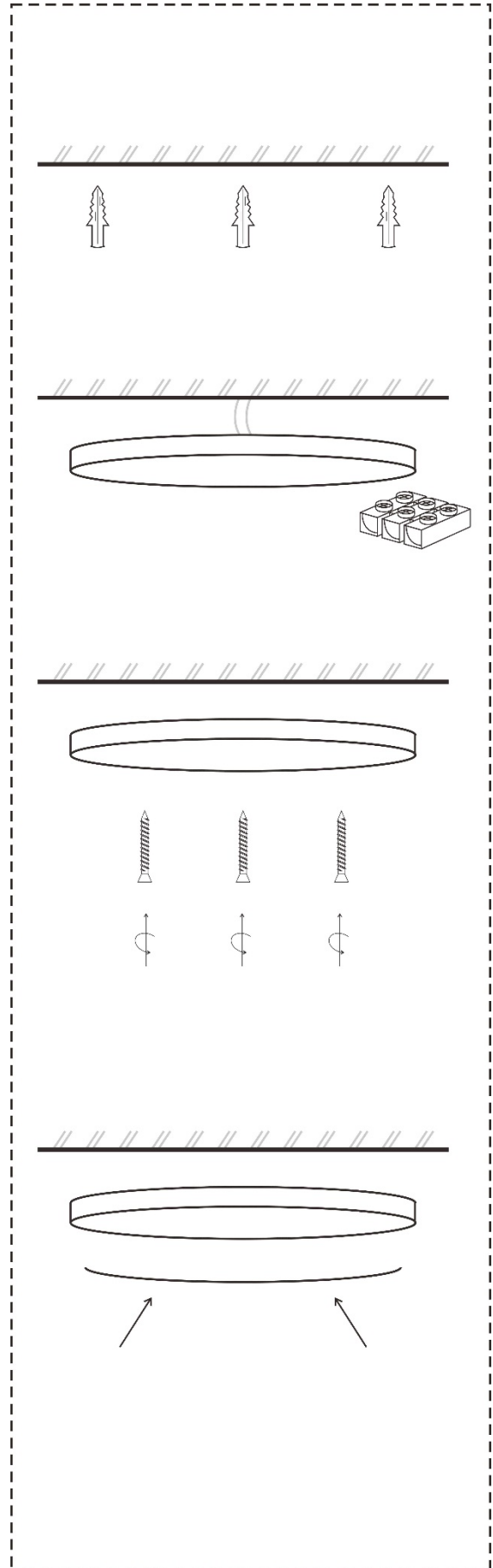
3. Fija los tornillos en los tacos.



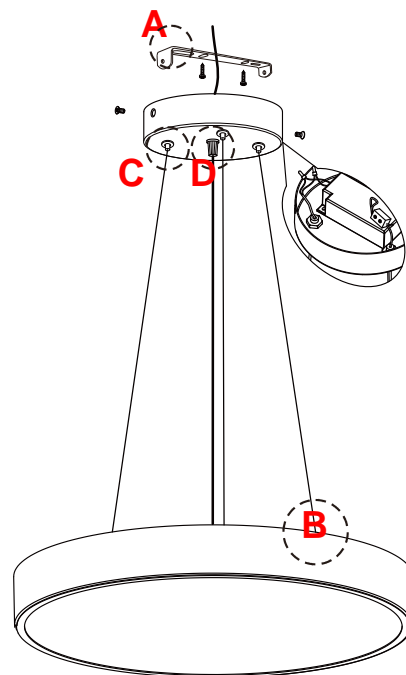
4. Dobla ligeramente el difusor y ajusta.



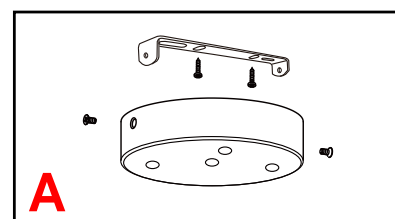
5. Conecta la luminaria



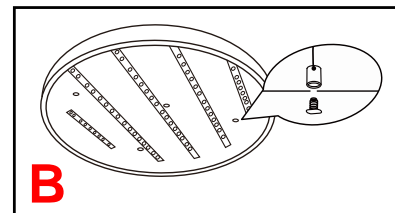
Kit de suspensión



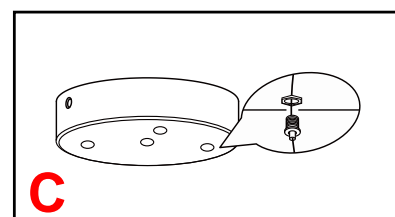
A. Coloca la caja de conexiones o florón en el techo usando los tornillos autorroscantes. (1 + 2 + 10 + 11)



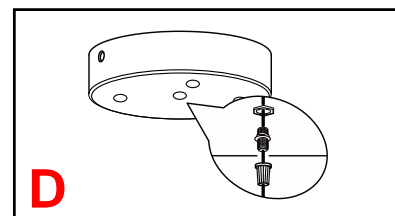
B. Inserta los cables de suspensión en los agujeros externos de la luminaria. (4 + 6 + 7 + 9) Para colocar el difusor, dobla ligeramente y encaja.



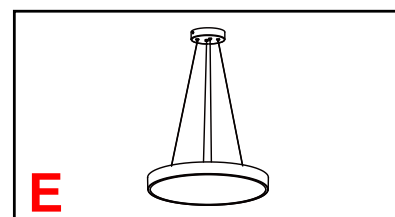
C. Instala los pasadores en la caja de conexiones e inserta los cables de suspensión. Puedes regular fácilmente la altura, si necesitas bajarlos, empuja la punta del pasador y tira del cable. (2 + 4 + 7 + 8)



D. Inserta el cable de corriente en la caja de conexiones y conecta. (2+3+5+7)



E. Conecta la corriente.



Aplicaciones

