

- Poliestireno extruido de alta densidad
- Ligero, robusto, estabilidad dimensional
- Uniforme difusión de la luz
- Decoración creativa de interiores
- Accesorios para una sencilla instalación
- Para todo tipo de proyectos profesionales:
Paredes, Esquinas, Empotrados, Techos,
Bóvedas, Arquitectónicos, Escaleras...

LEDBOX[®]
www.ledbox.es

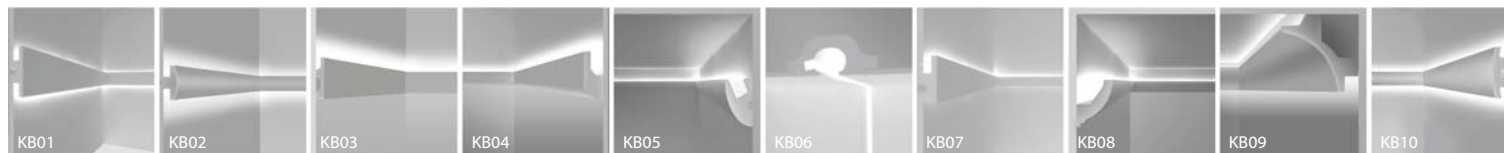
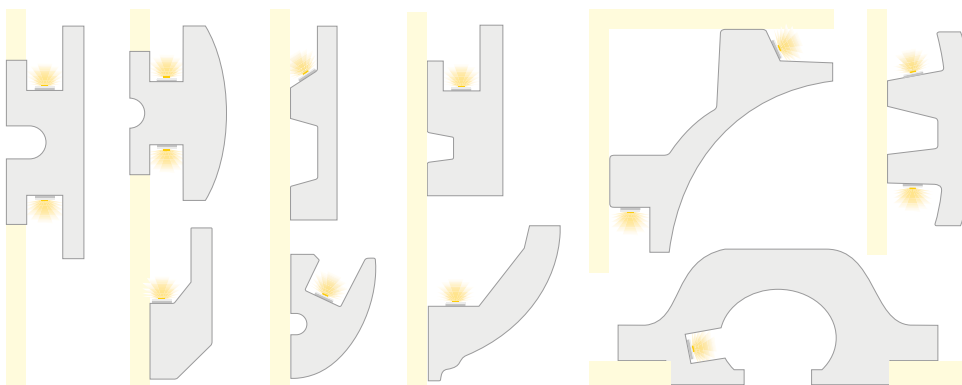
molduras

para iluminación lineal LED

MOLDURAS LED

Molduras fabricadas en poliestireno extrusionado y diseñadas para instalación de iluminación lineal led. La combinación entre los perfiles de aluminio, molduras de poliestireno y tiras led, ofrecen un acabado distinguido a tus proyectos más exigentes.

Permite una rápida instalación y pintado de su superficie. Especialmente diseñados para incorporar perfiles de aluminio con tiras led para conseguir una iluminación decorativa que permite conseguir unos efectos espectaculares en la decoración e iluminación de cualquier espacio.



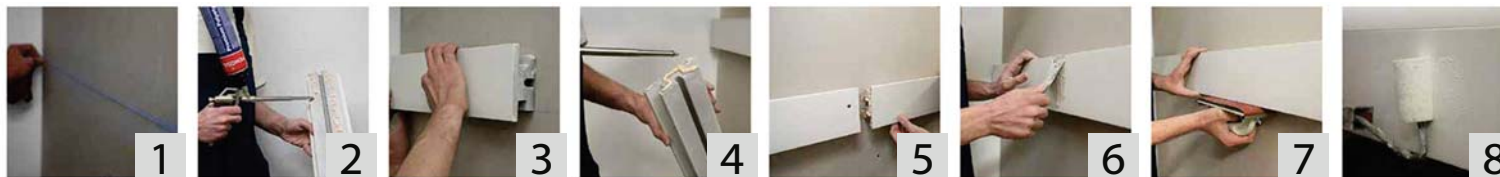
MODULAR

Abre posibilidades infinitas para la decoración creativa de interiores. Convierten una sencilla pared o techo en una obra de arte única que integra las formas lineales con luz indirecta.

1 metro por pieza	modular fácil corte	vertical o horizontal	sin clavos ni tornillos	adhesivo de montaje	se puede pintar	iluminación led lineal	aloja perfiles de aluminio

INSTALACIÓN SENCILLA

Las molduras se suministran en piezas de 1 metro de longitud que evitan desperfectos en el transporte y ayudan en el montaje. Se pueden cortar fácilmente con un serrucho y una ingletadora. Para proyectos especiales se pueden fabricar molduras con otras formas y longitudes.

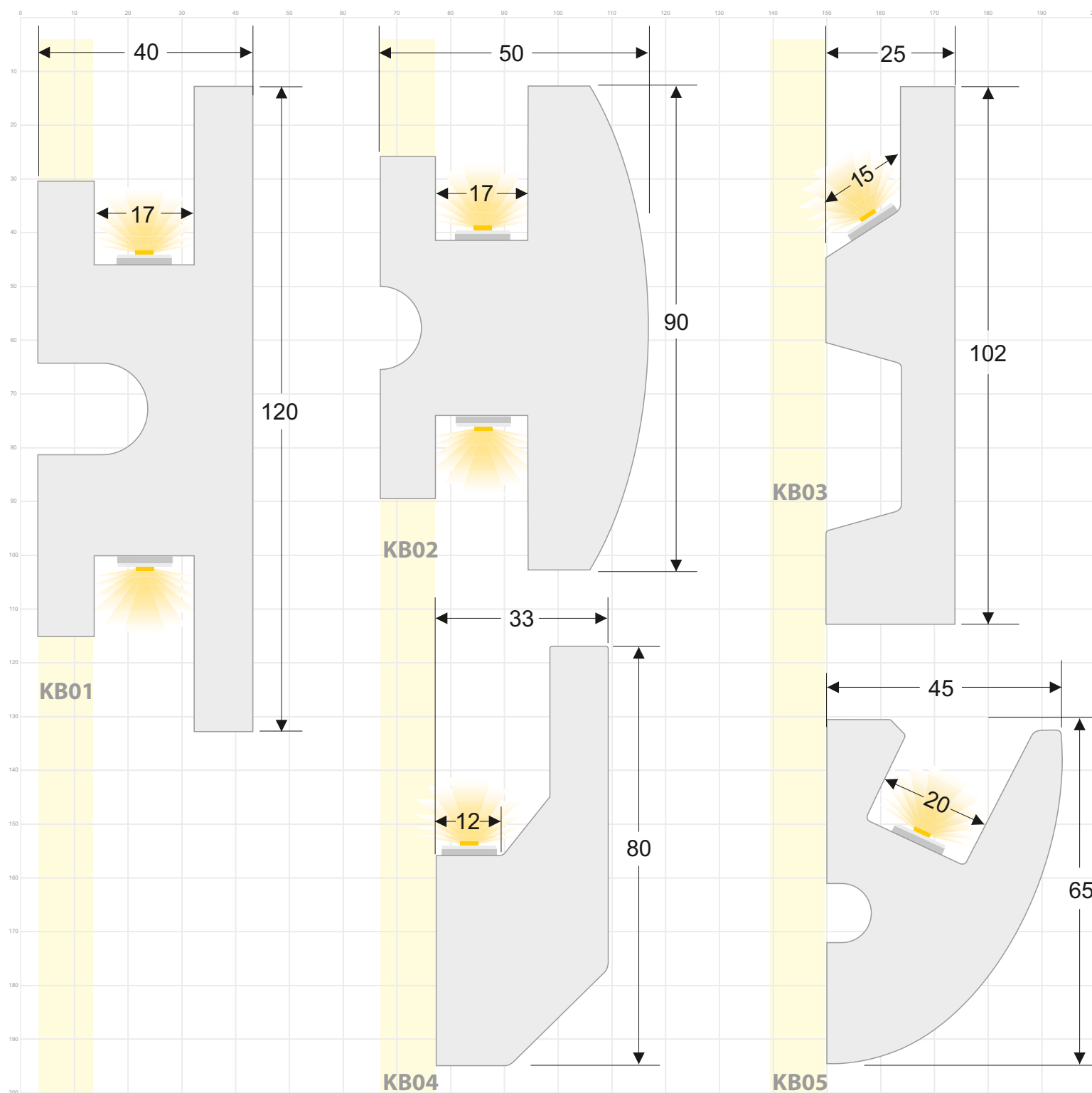


- 1 - Traza una línea recta donde se instalará la moldura.
- 2 - Aplica adhesivo de montaje para poliestireno en la superficie de contacto con la pared.
- 3 - Coloca la moldura en la posición correcta y presiona para fijar firmemente.
- 4 - Aplica adhesivo en los extremos para seguir la línea de montaje.

- 5 - Une los extremos y presiona para una unión correcta.
- 6 - Aplica pasta de juntas para rellenar y rematar las uniones que se crean.
- 7 - Cuando seque, lija las superficies para un acabado uniforme.
- 8 - Aplica pintura plástica a la moldura mediante rodillo, brocha o pistola.

MULDURAS ILUMINACIÓN LINEAL

LEDBOX®



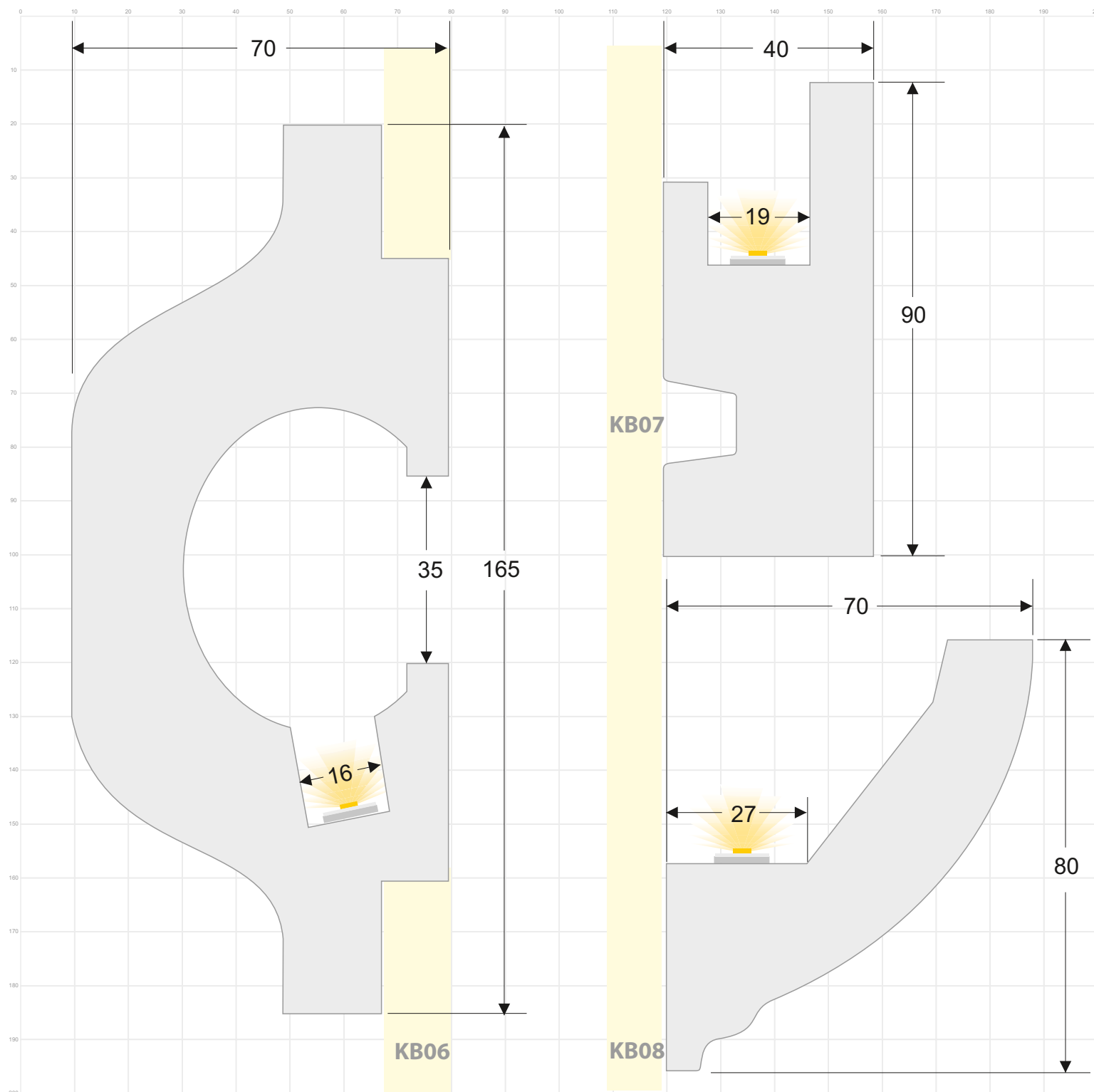
MULDURAS LED fabricadas en poliestireno extrusionado para instalación de iluminación lineal led. La combinación entre los perfiles de aluminio, molduras de poliestireno y tiras led, ofrecen un acabado distinguido a tus proyectos más exigentes. Disponibles en longitudes de 100cm. Se pueden solicitar muestras.

Escala 1:1



MULDURAS ILUMINACIÓN LINEAL

LEDBOX®



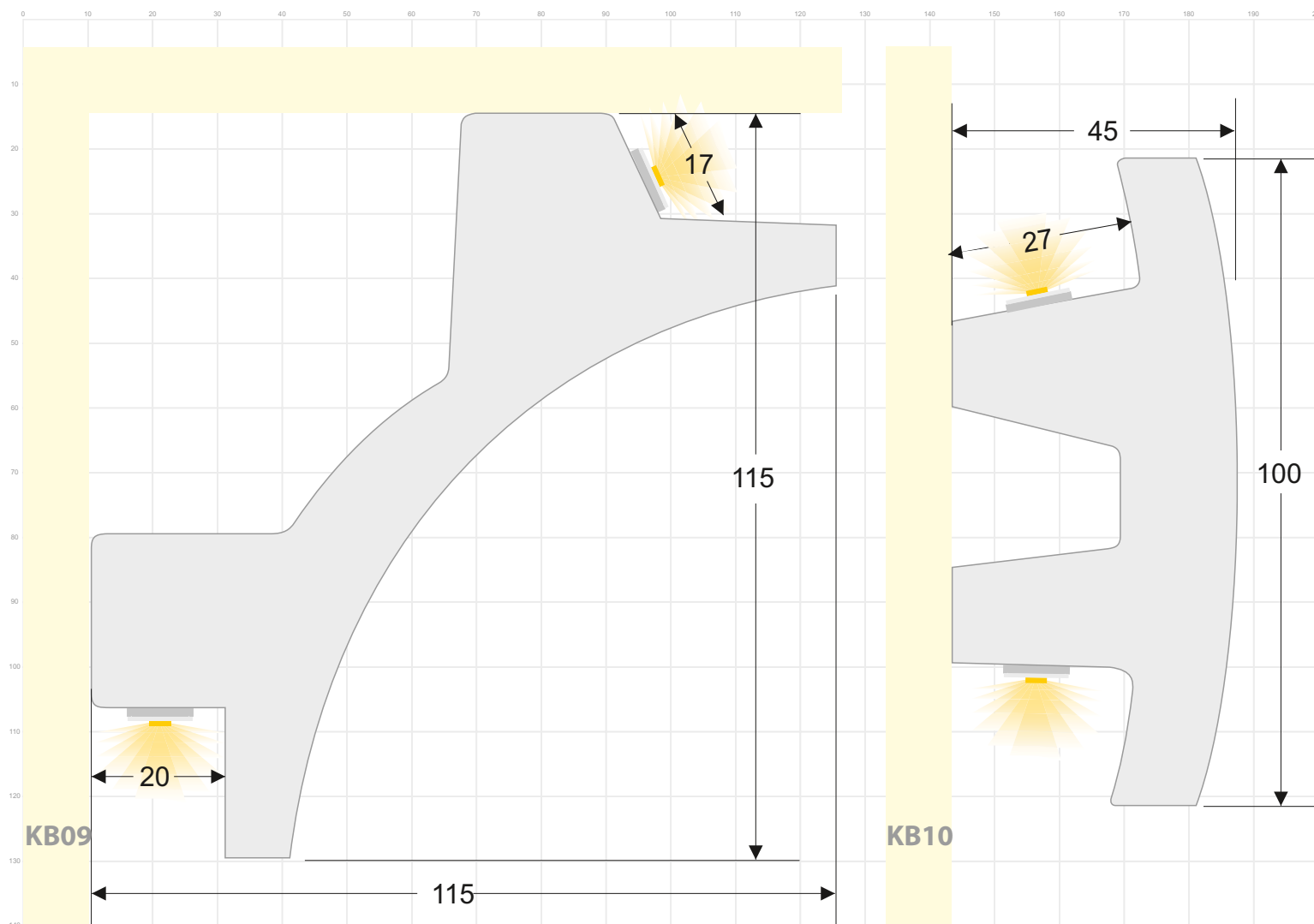
MULDURAS LED fabricadas en poliestireno extrusionado para instalación de iluminación lineal led. La combinación entre los perfiles de aluminio, molduras de poliestireno y tiras led, ofrecen un acabado distinguido a tus proyectos más exigentes. Disponibles en longitudes de 100cm. Se pueden solicitar muestras.

Escala 1:1



MULDURAS ILUMINACIÓN LINEAL

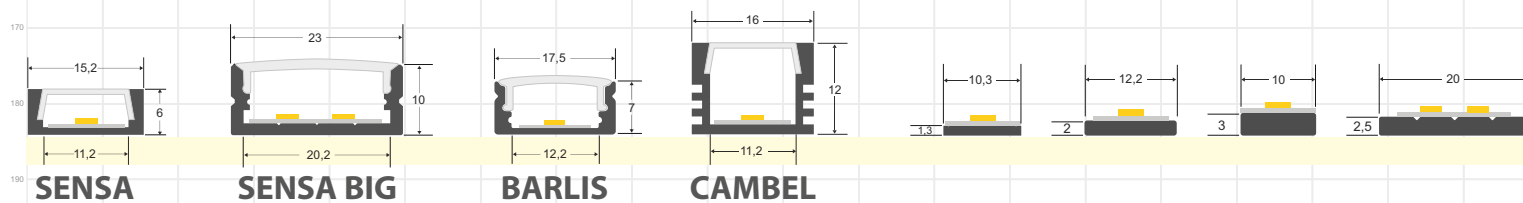
LEDBOX®



PERFILES DE ALUMINIO

PLETINAS

Perfiles y pletinas de aluminio que ayudan a la instalación de las tiras led para insertar en las molduras lineales. Facilitan la fijación y disipación de calor de forma eficiente.



MULDURAS LED fabricadas en poliestireno extrusionado para instalación de iluminación lineal led. La combinación entre los perfiles de aluminio, molduras de poliestireno y tiras led, ofrecen un acabado distinguido a tus proyectos más exigentes. Disponibles en longitudes de 100cm. Se pueden solicitar muestras.

Escala 1:1

