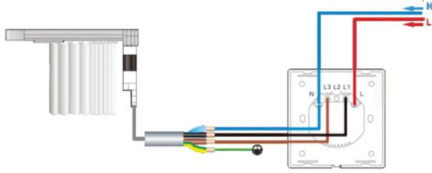


# WIFI Curtain Switch



## User Guide

### 1. Conexiones



### 2. Especificaciones

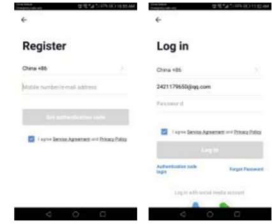
- \*Working Voltage:AC110-240V(50/60Hz)
- \*Normal Load Power:≤600W
- \*Maximum peak current:10A
- \*Maximum peak power:2400W
- \*Standby consumption:0.1mA
- \*Wireless Protocol:WIFI 2.4GHz
- \*Wireless Range:30 Meters(Indoor)
- \*Switch Standard:EU/UK
- \*Material:ABS flame retardant

### 3. Descargar e instalar la app

Escanee el código QR con el teléfono o busque la app "Smart Life" en el Apple store o Google play para descargar la aplicación.

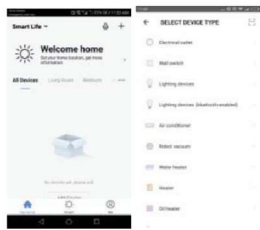


Inicie sesión con su cuenta de usuario y contraseña. Si no tiene cuenta, por favor regístrese primero. El sistema detectará automáticamente el país. Puede utilizar el nº de teléfono o el correo electrónico para crear su cuenta. Presione siguiente para obtener el código de verificación via SMS en su móvil. Introduzca la clave que desee. Presione en "Confirmar" para finalizar el registro.



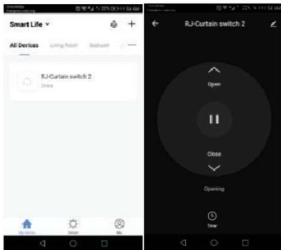
### 4. Añadir un nuevo dispositivo

- 1- Conecte el móvil a su red wifi.
- 2- Presione y mantenga pulsado el botón "Subir" durante 20 seg. hasta que el indicador parpadee rápidamente.
- 3- En la app Smart Life, pulse "+" en la pantalla principal y seleccione "Wall Switch"
- 4- Introduzca la clave de wifi y confirme.
- 5- Espere a que se realice la configuración satisfactoriamente.



### 5. Control desde la app

Si se ha configurado correctamente, puede controlar la persiana via wifi desde la app. Puede abrir y cerrar la persiana.



### 6. Establecer temporizador

Puede programar un horario para abrir/cerrar la persiana.

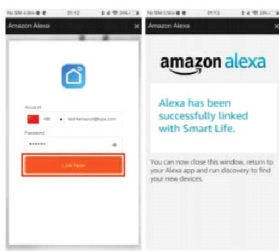
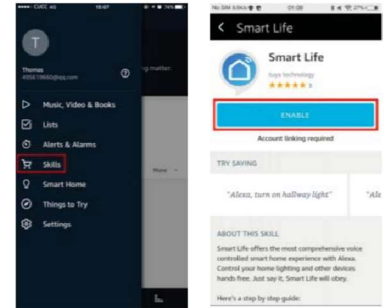


### 7. Compartir dispositivo

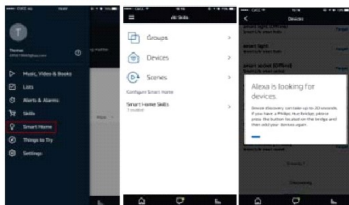
- 1- Seleccione "Compartir dispositivo" en Perfiles.
- 2- Pulse en "Añadir"
3. Introduzca el nº de teléfono o email con quien quiere compartir.
4. El dispositivo será listado automáticamente en su cuenta compartida.

### 8. Control desde Amazon Alexa

Abrir la app "Amazon Alexa". Ir a la pantalla principal y seleccionar "Skills". Escribir "Smart Life" en la barra de búsqueda. Seleccionar "Enable" para añadir el skill. Introduzca su usuario y contraseña de "Smart Life". Seleccione "Conectar" para continuar. Después de conectarse correctamente, se cerrará la ventana y volverá a la app Alexa.



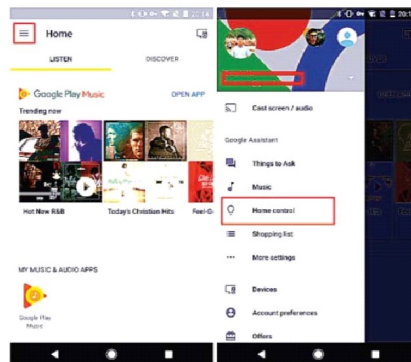
Toque en "Smart home", seleccione "Dispositivos" y después pulse en "Buscar". Alexa buscará los dispositivos. Después de unos 20 seg., se mostrarán los dispositivos en la lista.



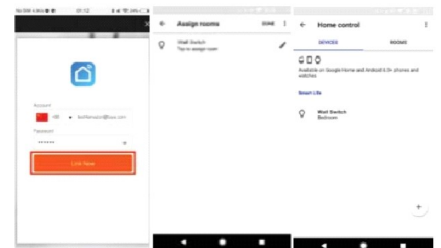
Ahora ya puede usar Alexa para controlar el dispositivo por voz. "Alexa enciende/apaga la persiana de la habitación".

### 9. Control desde Google Home

Abrir Google Home o Google Assistant App. Ir a "Home" y seleccionar "Control del hogar". Pulsar en "+" en la esquina inferior derecha para añadir el skill. Debe buscar "Smart life" en la lista "Añadir dispositivos"



Seleccione el código del país. Introduzca su usuario y contraseña de "Smart Life". Después seleccione "Conectar" para continuar. Después de conectar correctamente, puede asignar habitaciones para controlar los dispositivos. Más tarde puede buscar los dispositivos en la lista Control del hogar.



Ahora ya puede usar Google Home para controlar por voz sus dispositivos Smart. "Ok Google, enciende/apaga la persiana de la habitación"